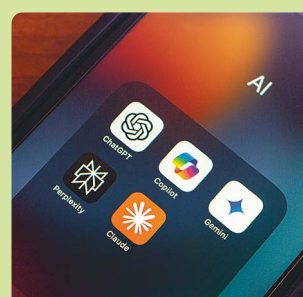


## Ein geselliger Start ins Jahr mit unseren SAW-Veranstaltungen

Ein neues Jahr beginnt. Geniessen Sie von Januar bis April jeden zweiten Donnerstag kostenlose Vorträge zu spannenden Themen.



### Künstliche Intelligenz als HelferIn

Erfahren Sie, wie künstliche Intelligenz uns nicht nur bei der Lösung von Problemen hilft, sondern auch dazu inspiriert, anders über Dinge nachzudenken.

- 📍 Siedlung Erikastrasse 2
- 👤 Marc Böhler, Mediencoach und Internet-Soziologe, [mebimabo.ch](http://mebimabo.ch)

Januar

9

🕒 14.00



### SRK Zürich: Unterstützung im Alltag

Das Schweizerische Rote Kreuz (SRK) unterstützt Sie im Alltag. Andrea Vollenweider stellt Ihnen die Dienstleistungen und Angebote vor.

- 📍 Siedlung Schaffhauserplatz 10
- 👤 Andrea Vollenweider, Schweizerisches Rotes Kreuz Kanton Zürich

Januar

23

🕒 14.00



### Vom Glück, dankbar zu sein

Dankbarkeit macht glücklich, das ist wissenschaftlich erwiesen. Im Vortrag von Prof. Dr. Allemand erfahren Sie, wie Sie Dankbarkeit erlernen und wozu sie gut ist.

- 📍 Siedlung Irchel 8
- 👤 Prof. Dr. Mathias Allemand, Titularprofessor an der Universität Zürich

Februar

6

🕒 14.00



### «agil&mobil» Schnuppertraining

Bleiben Sie aktiv und beweglich: Kombinierte Gedächtnis- und Bewegungsübungen fördern den sprachlichen Ausdruck, die geistige Beweglichkeit und das Gleichgewicht.

- 📍 Siedlung Friesenberg 4
- 👤 Margrit Gnos, Gedächtnistrainerin SVGT
- 👤 Tomke Mindermann, Physiotherapeutin und BSc

Februar

20

🕒 14.00



### «Gletscher – Entstehung und Bedeutung»

Hochgebirgs-Gletscher werden allgemein als schön empfunden. Erfahren Sie von Prof. Dr. Schlüchter, woraus Gletscher bestehen und was Geolog\*innen bei der Gletscherforschung lernen.

- 📍 Siedlung Schaffhauserplatz 10
- 👤 Prof. Dr. Christian Schlüchter, Emeritus Universität Bern

März

6

🕒 14.00



### «Äss-Bar» – Gemeinsam gegen «Food Waste»

Erfahren Sie mehr über «Food Waste» und dessen Auswirkungen. Sie erhalten konkrete Ideen, wie Sie selbst sorgfältig mit Lebensmitteln umgehen können und weniger «Food Waste» produzieren.

- 📍 Siedlung Helen Keller 6
- 👤 Sandro Furnari, Co-Gründer und Geschäftsführer

März

20

🕒 14.00



### Bildervortrag Provence

Lange hat Romy Müller davon geträumt, die Provence während der Blütezeit des Lavendels zu erleben. Dann erwischte sie den perfekten Zeitpunkt. Was für ein Duft, was für ein Anblick!

- 📍 Siedlung Krone Altstetten 9
- 👤 Romy Müller, Reisejournalistin, Weiningen, [miromy.ch](http://miromy.ch)

April

3

🕒 14.00



Unsere Agenda erscheint dreimal jährlich. SAW-Veranstaltungen sind öffentlich und kostenlos. Anmeldung und weitere Informationen: 044 415 73 33 / [saw-soziokultur@zuerich.ch](mailto:saw-soziokultur@zuerich.ch)  
Falls nicht anders vermerkt, finden die Veranstaltungen im Gemeinschaftsraum der entsprechenden Siedlung statt und dauern ca. 75 Minuten. Die Adressen der Standorte finden Sie auf der Rückseite.



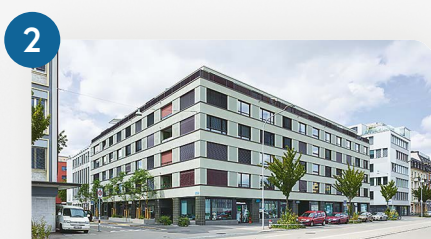
# Sie wollen keine Veranstaltung verpassen?

Auf unserer Website und mit unserem E-Newsletter bleiben Sie immer auf dem Laufenden über Veranstaltungen und Neuigkeiten aus den Siedlungen. Jetzt online anmelden:



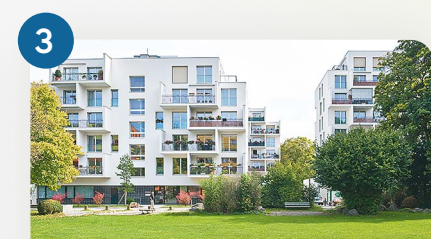
**1 Siedlung Dufourstrasse**  
Baurstrasse 11  
8008 Zürich

- Bus 33  
Haltestelle Höschgasse
- Tram 2 oder 4  
Haltestelle Fröhlichstrasse



**2 Siedlung Erikastrasse**  
Erikastrasse 4  
8003 Zürich

- Bus 67 oder 76  
Haltestelle Bhf. Wiedikon
- Tram 9 oder 14  
Haltestelle Bhf. Wiedikon



**3 Siedlung Frieden**  
Haus C  
Einfangstrasse 10  
8046 Zürich

- Bus 32, 61 oder 62  
Haltestelle Einfangstrasse



**4 Siedlung Friesenberg**  
Hegianwandweg 24  
8045 Zürich

- Bus 32 oder 89  
Haltestelle Hegianwandweg
- Tram 5 oder 13  
Haltestelle Laubegg



**5 Siedlung Grünau**  
Meierwiesenstrasse 38  
8064 Zürich

- Bus 78  
Haltestelle Grünaustrasse
- Tram 17  
Haltestelle Grünaustrasse



**6 Siedlung Helen Keller**  
Helen-Keller-Strasse 4C  
8051 Zürich

- S-Bahn S3, S9, S12  
Haltestelle Stettbach
- Tram 7  
Haltestelle Mattenhof



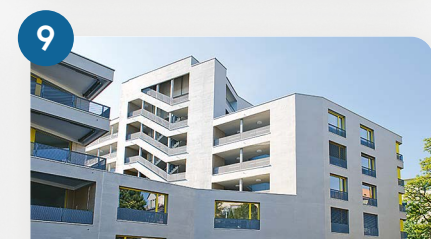
**7 Siedlung Hirzenbach**  
Hirzenbachstrasse 85  
8051 Zürich

- Bus 94 oder 787  
Haltestelle Luchswiesen
- Tram 9  
Haltestelle Luchswiesen



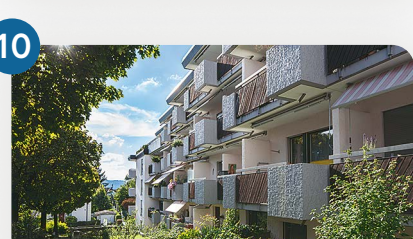
**8 Siedlung Irchel**  
Möhrlstrasse 110  
8006 Zürich

- Bus 39  
Haltestelle Strickhof
- Tram 9 oder 10  
Haltestelle Langmauerstr.



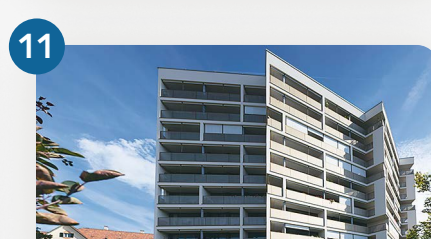
**9 Siedlung Krone Altstetten**  
Feldblumenstrasse 9  
8048 Zürich

- Bus 35, 78 oder 80  
Haltestelle Lindenplatz
- Tram 2  
Haltestelle Bachmattstrasse



**10 Siedlung Schaffhauserplatz**  
Hofwiesenstrasse 11  
8057 Zürich

- Bus 33  
Haltestelle Schaffhauserplatz
- Tram 7, 11, 14 oder 15  
Haltestelle Schaffhauserplatz



**11 Siedlung Scheuchzerstrasse**  
Scheuchzerstrasse 85  
8006 Zürich

- Bus 33  
Haltestelle Scheuchzerstrasse
- Tram 9, 10, Standseilbahn 23  
Haltestelle Seilbahn Rigiblick



**12 Siedlung Seebach**  
Glatttalstrasse 3  
8052 Zürich

- Bus 40, 75, 742 oder 768  
Haltestelle Seebach
- Tram 14  
Haltestelle Seebach

