

Mitten im
beliebten Seefeld

Kreis
8

Direkt an der Seepromenade in der Siedlung Seefeldstrasse

In der Nähe von Bellevue und nur wenige Schritte von der Seepromenade entfernt liegt die Neubausiedlung Seefeldstrasse. Als Mieter*in profitieren Sie hier von der privilegierten Wohnlage mitten in einem der abwechslungsreichsten Quartiere der Stadt.

Die Siedlung

Die Siedlung Seefeldstrasse liegt sehr zentral im Zürcher Seefeld. Sie umfasst 28 Wohnungen mit 2 bis 3,5 Zimmern sowie eine Loftwohnung. Der Innenhof mit «kontrolliert unkontrolliertem» Garten lädt zum Verweilen ein.

Gemeinschaftsflächen

Für Veranstaltungen oder private Feiern steht gratis ein Gemeinschaftsraum mit Küche und Aussensitzplatz zur Verfügung. Die gemeinsame Waschküche mit Trocknungsraum dürfen alle Mieter*innen nutzen.

Lage und Umfeld

In unmittelbarer Umgebung der Siedlung finden Sie zahlreiche Einkaufsmöglichkeiten, Restaurants und Cafés, eine Apotheke sowie ärztliche Praxen. Das Seebad Utoquai und die schöne Seepromenade mit ihren Sitzbänken liegen gleich um die Ecke. Kino, Museen und Opernhaus locken mit einer grossen kulturellen Vielfalt. Das nahegelegene Gemeinschaftszentrum Riesbach ist ein beliebter Treffpunkt im Quartier, beherbergt eine Bibliothek und bietet jeden Monat ein spannendes Programm. Tram 2 und 4 halten direkt vor Ihrer Haustür.





Wohnungsspiegel

Anzahl	Wohnungstyp	Wohnfläche
5	2 Zimmer	51 m ²
18	2,5 Zimmer	67 m ²
2	3,5 Zimmer	93 m ²
2	3,5 Zimmer, gross*	98 m ²
1	Loft	101 m ²

*reserviert für Zweipersonenhaushalte

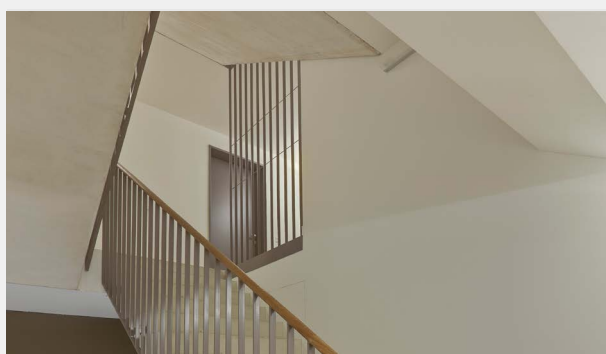
Die Wohnungen

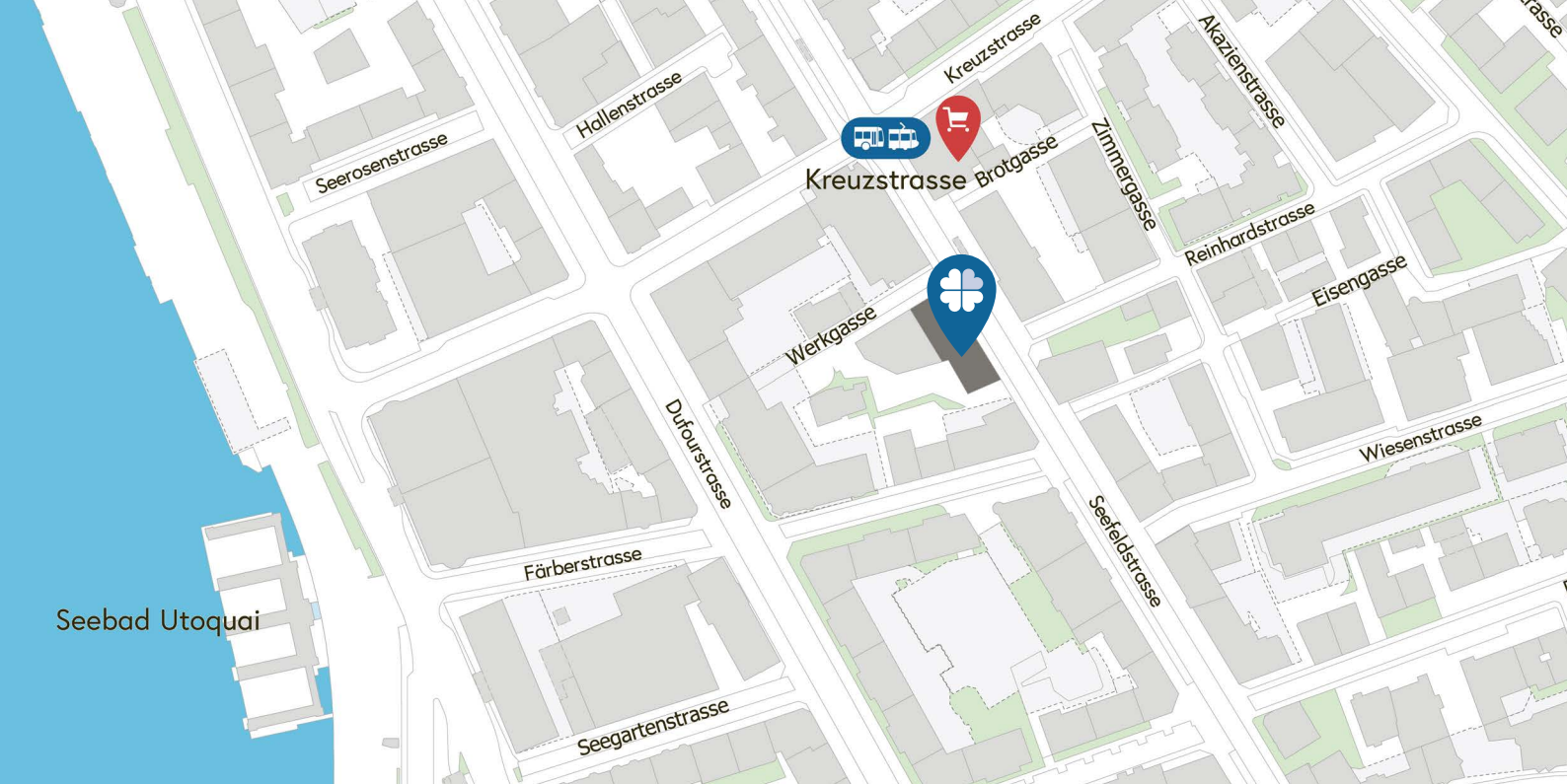
Die Wohnungen sind grosszügig, hell und auf zwei Seiten ausgerichtet. Die Balkone zeigen auf den ruhigen Innenhof. Entree und Küche bilden einen grossen, hellen Raum. Ein Einbauschränk bietet Platz für eine die Garderobe sowie zusätz-

lichen Stauraum. Alle Wohn- und Schlafräume sind mit Eichenparkett ausgelegt. Die Badezimmer sind rollstuhlgängig, haben einen rutschfesten Boden und eine Dusche mit Klappsitz und/oder eine Badewanne. Im Dachgeschoss befindet sich eine grosszügige Loftwohnung.

Architektur

Der zentral gelegene, elegante Betonbau mit seiner speziell strukturierten Fassade wurde 2013 vom Architekturbüro Beat Jaeggli, Zürich erstellt. Er übernimmt die offene Blockrandbebauung, die für das obere Seefeld typisch ist, und stellt Bezug her zur charakteristischen Dachlandschaft des Quartiers. Das Gebäude entspricht dem Minergie®-Standard.





Grundrisse und weitere Informationen:
wohnenab60.ch/siedlung/seefeldstrasse

Freie SAW-Wohnungen:
mieten.wohnenab60.ch



📍 Siedlung Seefeldstrasse

Seefeldstrasse 50/52
 Werkgasse 6
 8008 Zürich

🚊 Öffentlicher Verkehr

- 🚌 Bus 912, 916
Haltestelle Kreuzstrasse
- 🚊 Tram 2, 4
Haltestelle Kreuzstrasse

Stiftung Alterswohnungen der Stadt Zürich SAW

Feldstrasse 110, Postfach, 8036 Zürich
wohnenab60@zuerich.ch, wohnenab60.ch